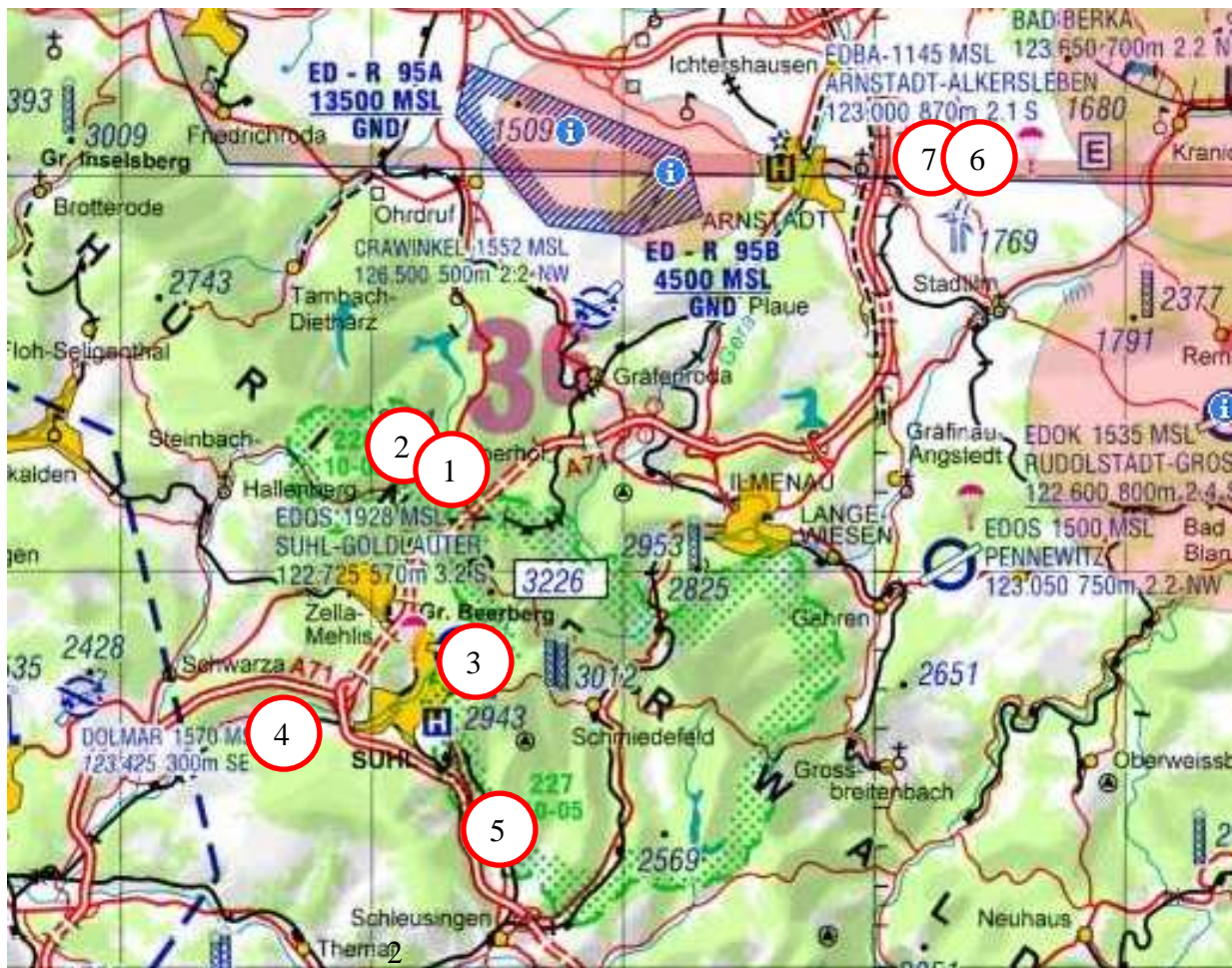


## Lage der Startplätze 7. Thüringer Wald Weitfahrt 2011



### 1.1. Treff Hotel „Panorama“ Oberhof, Parkplatz

Koordinaten: 50°42,85'N 010°43,42'E ELEV: 2625 ft 800 m NN

### 1.2 Parkplatzes Wadeberg (auch Nachtstartplatz)

### 2. DKB Rennsteig Arena Oberhof

Koordinaten: 50°42,50'N 010°41,60'E ELEV: 2670 ft 814 m NN

### 3. Flugplatz „Suhl-Goldlauter“ (EDQS)

Koordinaten: 50°37,93'N 010°43,56E ELEV: 1928 ft 585 m NN

### 4. Wiesengelände Haselgrund

Koordinaten: 50°36,25'N 010°37,12'E ELEV: 1223 ft 373 m NN

### 5. Wiesengelände Erlegrund

Koordinaten: 50°33,04'N 010°44,75'E ELEV: 1345 ft 410 m NN

### 6. Flugplatz Arnstadt-Alkersleben (EDBA)

Koordinaten: 50°50,51N 011°04,20'E ELEV 1145 ft 348 m NN

### 7. Sportplatz Alkersleben

Koordinaten: 50°50,60'N 011°02,70'E ELEV: 1000 ft 305 m NN